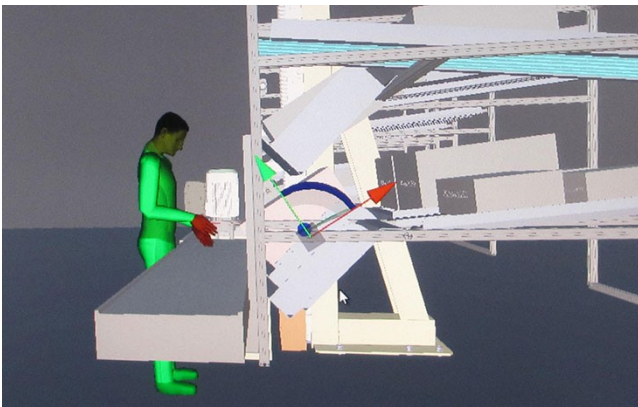


Wilo Salmson France SAS fait appel à la réalité virtuelle pour prévenir les troubles musculo-squelettiques chez ses collaborateurs

Première cause de maladie professionnelle, les troubles musculo-squelettiques ou TMS concernent tous les domaines d'activité mais la métallurgie et le BTP concentrent la majorité des cas.

En 2010, Wilo Salmson France SAS met en place la démarche « Ergo+ » pour prévenir les TMS et améliorer l'ergonomie des postes de travail dans son usine de Laval ; les résultats sont probants : en six ans, les soins infirmiers pour cause de TMS ont baissé de 45%.

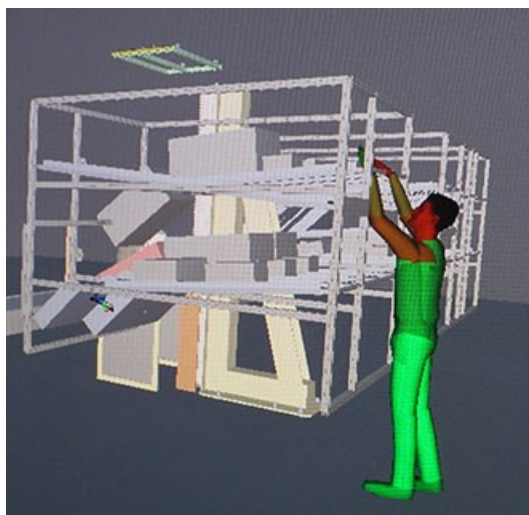


Les différentes étapes de la démarche « Ergo+ »

Phénomènes multifactoriels, les TMS résultent principalement de facteurs directs tels que la répétition de gestes, les efforts excessifs ou l'accomplissement de tâches en position maintenue. Les zones corporelles les plus touchées sont les épaules, les coudes et les poignets.

La démarche « Ergo+ » est une politique volontariste d'amélioration des conditions de travail au sein de l'entreprise. Ergo+ comprend 3 étapes principales :

L'ergoconception



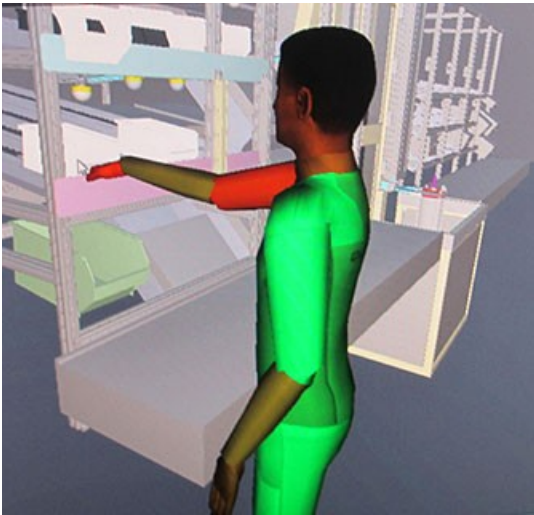
A l'aide de la réalité virtuelle on intègre l'ergonomie à la conception des équipements et des lignes de production, afin de développer des postes de travail adaptés.

A travers un découpage des activités, une analyse **RULA** est réalisée (la méthode RULA est un outil d'analyse de situations de travail pour postes assis ou debout).

Celle-ci permet d'identifier les contraintes ergonomiques du poste. On peut alors en ajuster le dimensionnement et simuler des aménagements en 3D par du maquettage ou de la réalité virtuelle pour arriver aux conditions ergonomiques.

L'ergomotricité

En s'appuyant sur l'analyse RULA et sur 6 principes ergomoteurs, cette étape corrige les contraintes posturales non liées à l'aménagement du poste. A partir de là, des standards gestuels sont définis.



Le déploiement

Cette dernière étape concerne l'application de ces standards avec une formation aux 6 principes ergomoteurs et aux standards gestuels.

Des audits de poste sont réalisés pour vérifier de manière régulière et au fil du temps la bonne application des standards gestuels et faire des rectifications si besoin est.

Une démarche globale

Pour gérer le volet **réalité virtuelle**, Wilo Salmson France SAS a fait appel à une entreprise spécialisée dans l'innovation et le conseil technologique en réalité virtuelle. Sur la base de plans 2D d'équipement de travail, celle-ci a modélisé un poste de travail virtuel en 3D.

Aujourd'hui, plus de 20 lignes de production sur le site de Laval ont été conçues en suivant la démarche Ergo+.

Cependant l'appel à la réalité virtuelle ne peut être l'unique vecteur utilisé par une entreprise pour mettre en place une démarche de prévention des **TMS**.

L'approche doit être globale et pluridisciplinaire en prenant en compte, en plus de la composante biomécanique, les contraintes organisationnelles ou psychosociales de l'entreprise.

Visuel à télécharger via le lien en bas de l'email.

A propos de Wilo Salmson France SAS

Basée à Chatou dans les Yvelines, Wilo Salmson France SAS réunit deux marques phares du Groupe Wilo SE, Salmson et Wilo. L'entreprise emploie 764 salariés sur ses sites en France et a réalisé un chiffre d'affaires de 2 30 millions d'euros en 2016.

Contact Presse
Céline Bernard
Agence Yucatan
Tél. 06 10 78 41 73
cbernard@yucatan.fr

Contact Presse Wilo Salmson France SAS
Rola Martinez
Tél. 01 30 09 81 72
Rola.martinez@wsfsas.com